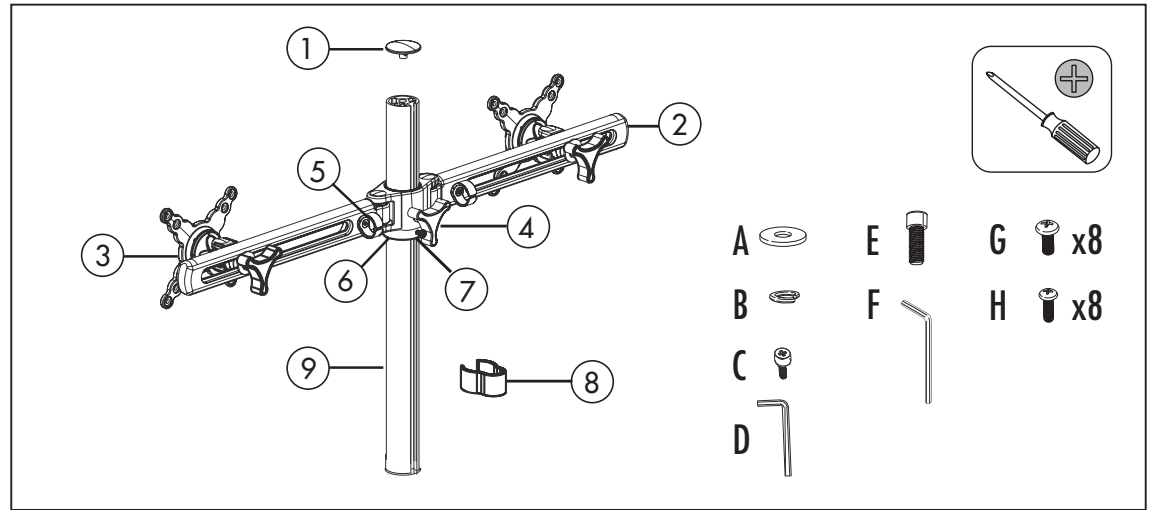
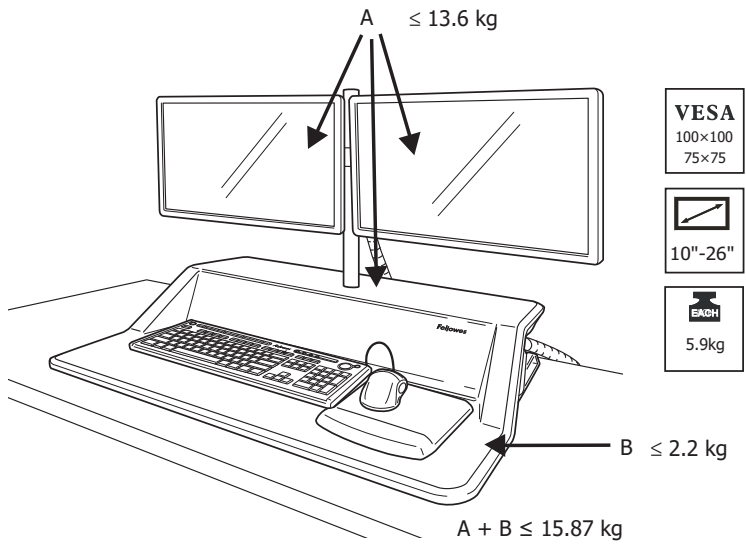


Používáním držáku monitoru Fellowes Profesional 2 ramena předcházíte bolesti šíje a krční páteře. Umožňuje nastavení monitoru na úroveň očí, čímž zmírňuje svalové napětí ramen a krku.

**Určeno pro dva LCD / TFT monitory do velikosti 26" a celkové maximální hmotnosti 11,8 kg.**

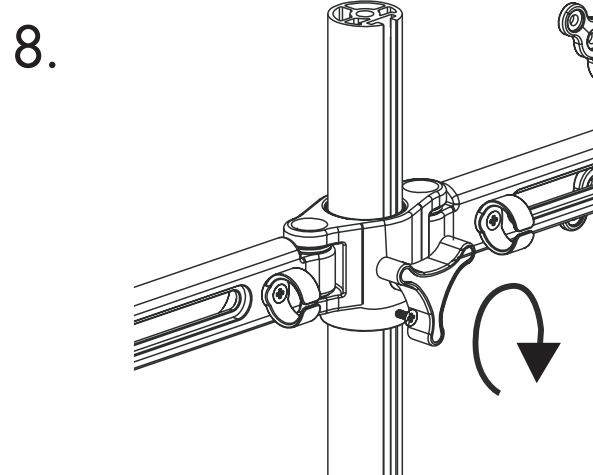
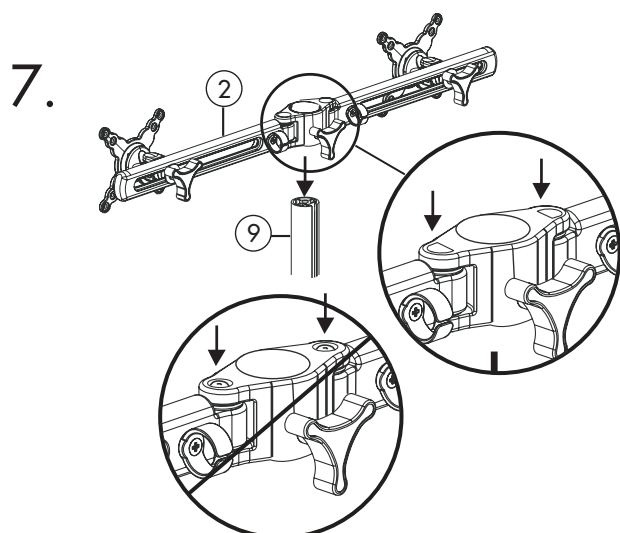
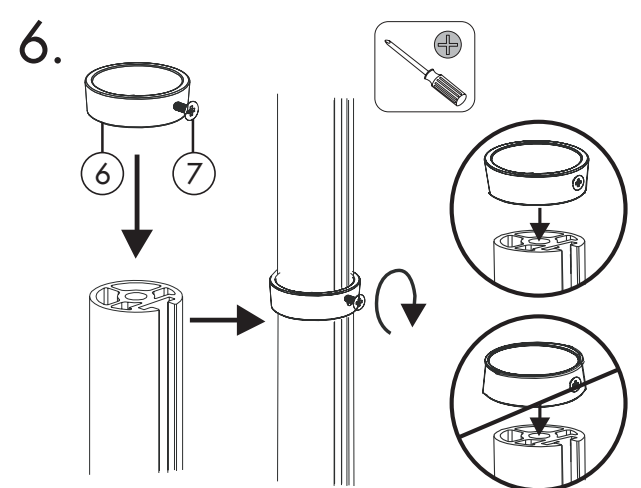
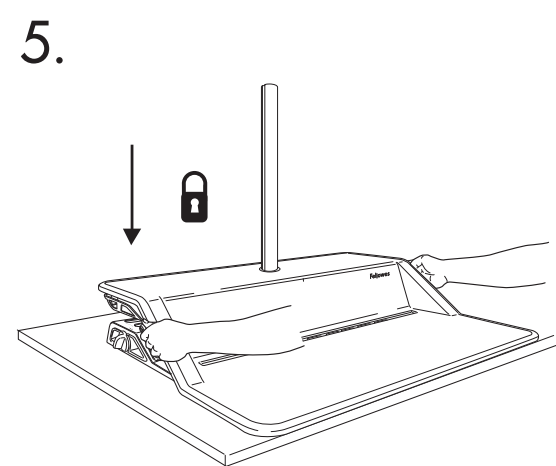
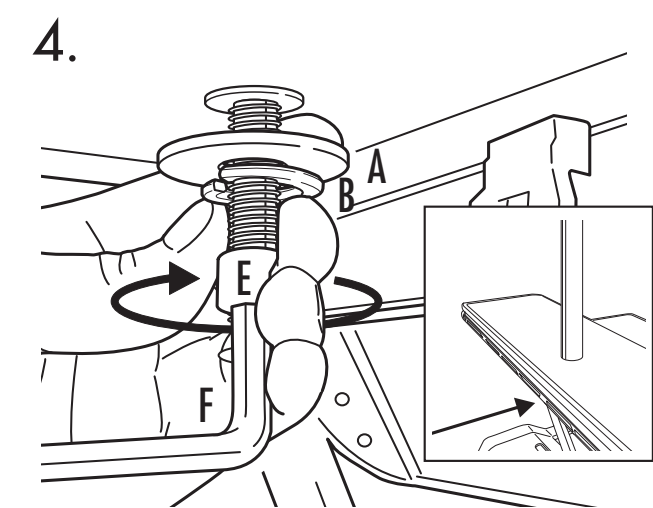
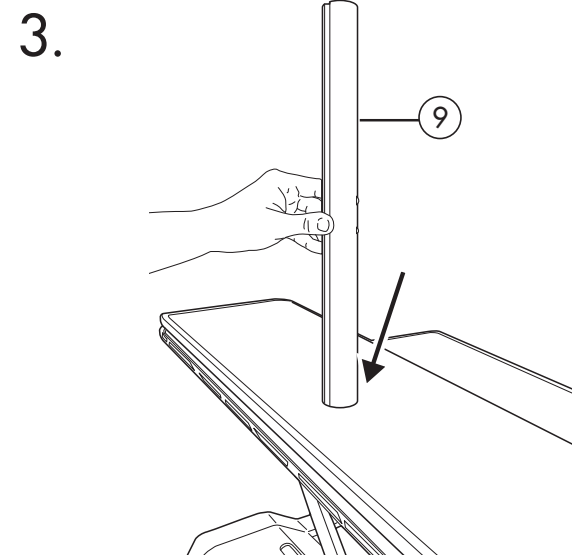
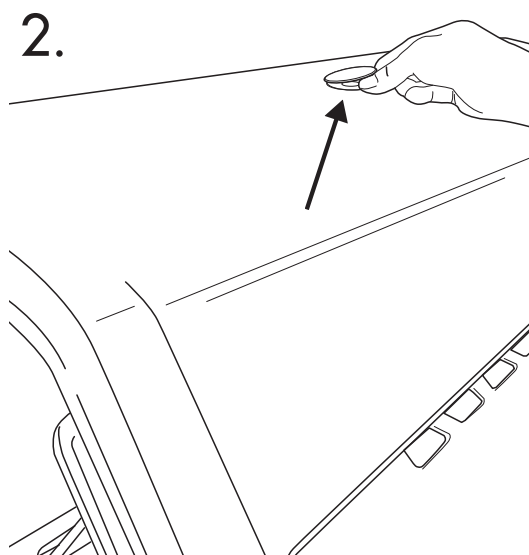
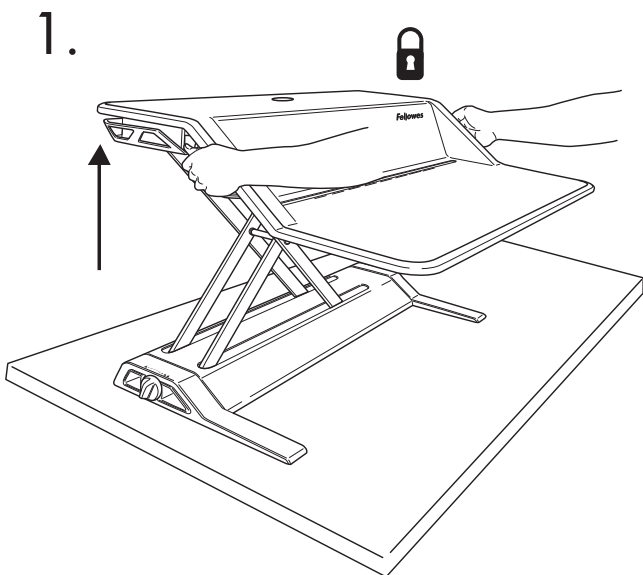
Před instalací ramen monitoru odstraňte z pracovní stanice veškeré vybavení a příslušenství.



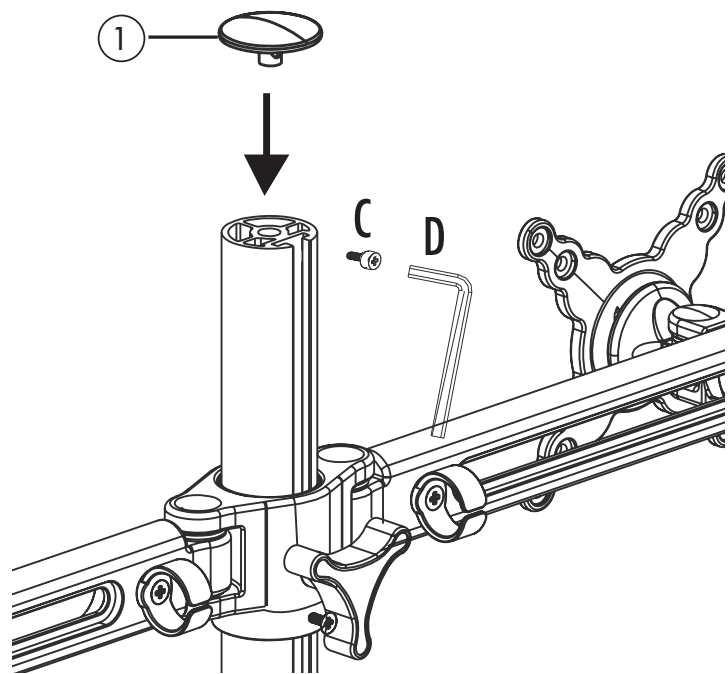
### Bezpečnostní pokyny:



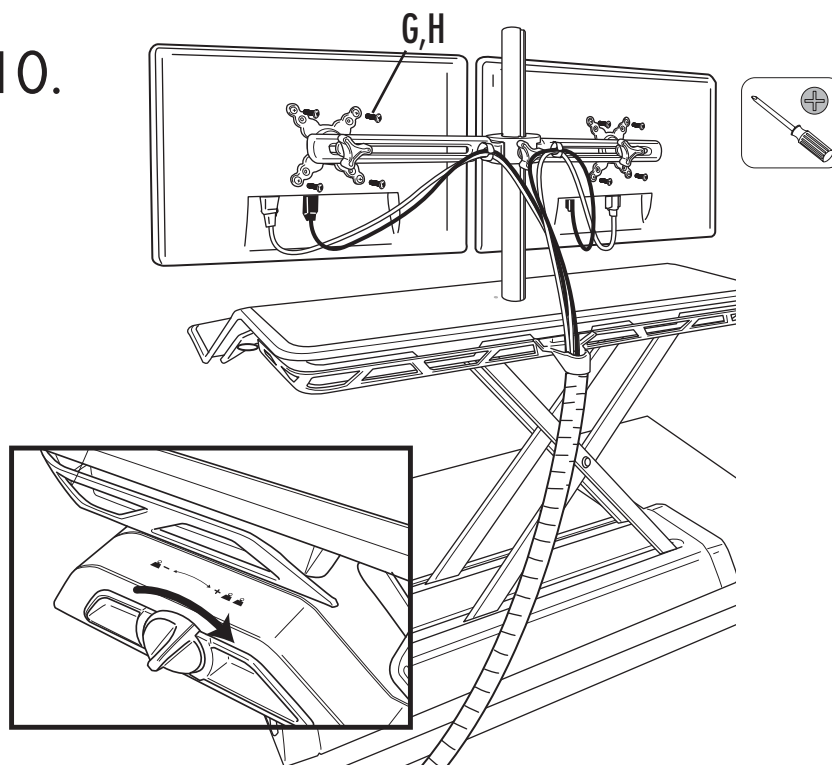
- Před použitím si přečtěte a dodržujte všechny pokyny a varování.
- Tento produkt obsahuje malé předměty, které by při požití mohly představovat nebezpečí udušení. Uchovávejte mimo dosah dětí.
- Nikdy nepřekračujte maximální nosnost monitorů celkem 11,8 kg.
- Tento produkt je určen k použití pouze s pracovní stanicí Fellowes Lotus™ Sit Stand



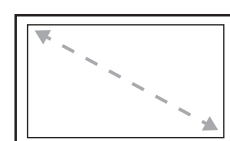
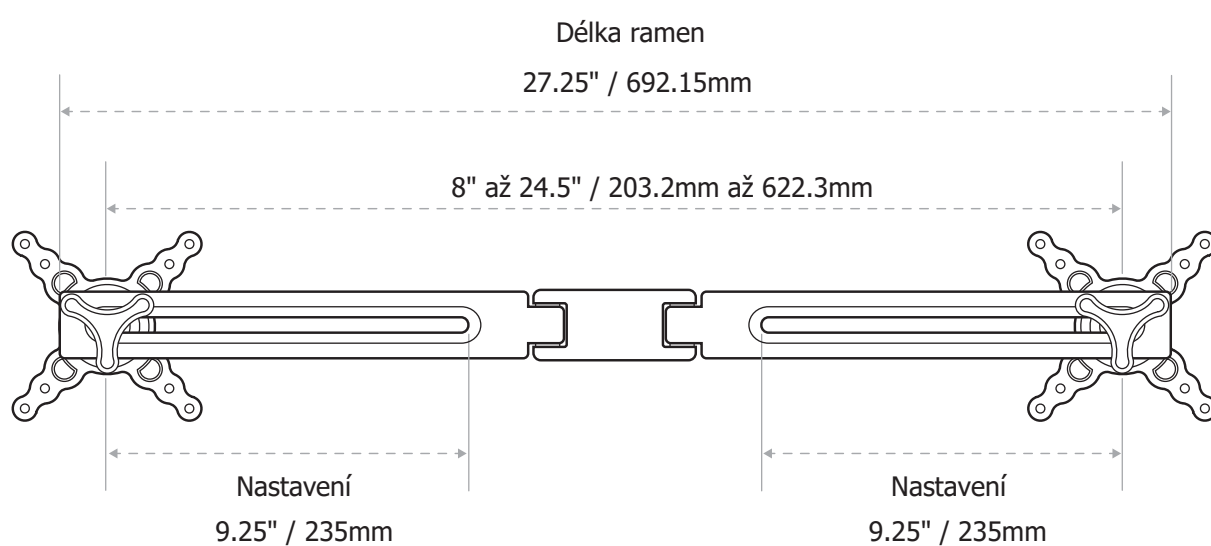
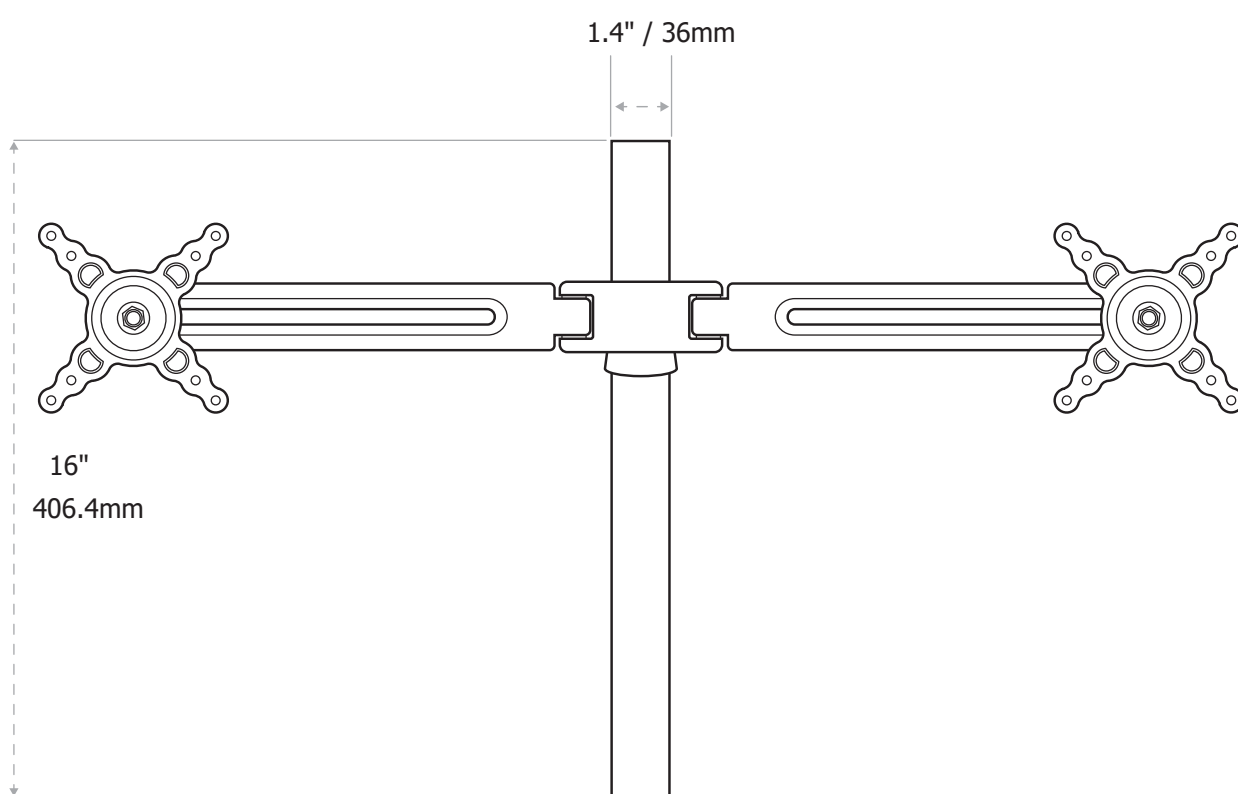
9.



10.



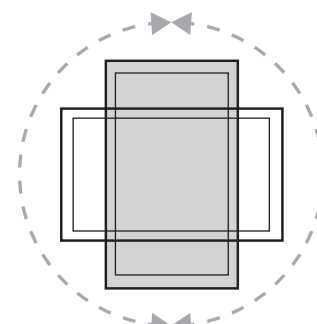
**Rozměry:**



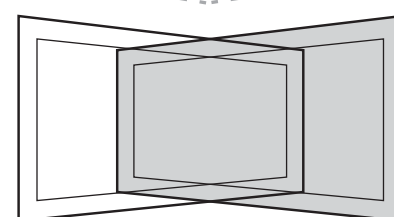
Maximální velikost monitoru:  
26" / 66.04mm



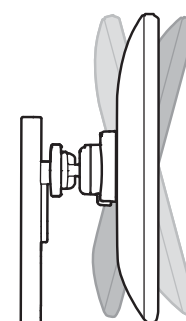
Maximální nosnost:  
5.9 kg jeden monitor



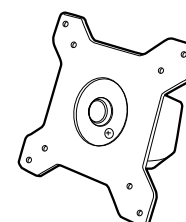
Rotace monitoru: 180°



Horizontální naklonění  
monitoru: 180°



Vertikální naklonění  
monitoru: 100°



Montážní systém VESA:  
75 x75 / 100 x 100